

## ハイジの森会員募集中

会員登録はじまりました♪

登録カードに必要事項を記入の上、年間登録料500円(保険料込)を添えてお申し込みください。利用回数の多い方は会員さんの方がお得だったりします♪都度会員さんの会員への切り替えも、気軽にお声かけくださいね。会員の方も新年度になりましたので更新の手続きをお願いします!



あそびにきてね!

### ■ご利用にあたって

☺開所時間	毎週火曜日～土曜日 9:30～15:30 (出入り自由です) *GW・お盆・年末年始等でお休みをいただく場合があります。
☺登録について	ハイジの森は登録制になっています。 年間登録料500円(保険料込み) <4月より1年間有効>
☺利用料	会員 200円 都度会員 300円 一般 400円 *講座などプログラムによっては材料費など実費になります。

### ■ハイジの森はコチラです

ハイジの森は県立図書館のすぐ近く、田んぼのある自然豊かな場所にあります。自宅の一部と広い庭、ウッドデッキを解放して子育てひろばを開いています。



NPO 法人高松・絆ねっとハイジ  
ハイジの森  
〒761-8076 香川県高松市多肥上町 1622-12

TEL 090-3786-7439  
FAX 087-889-5517  
MAIL heidinomori@ezweb.ne.jp



WEB <http://kizunanet-heidi.com>

BLOG <http://heidinomori.ashita-sanuki.jp/>



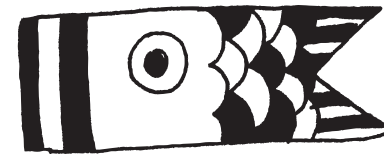
日々の様子や  
イベントの情報を発信中!

ハイジの森会員さん募集中で～すっ



# ハイジの森だより

5 月号  
No. 70  
2014年5月1日発行



✂️ 戸外でも遊べる  
赤ちゃんがいて、お兄ちゃんやお姉ちゃんを遊ばせたいママ。ひろ～いお庭で遊べるよ。すべり台や三輪車・お砂場もあるよ。だんごむしや草花ともお友だち☆

🌱 自然と友だち  
野菜の種をまいたり、収穫したものでクッキングをしたり。戸外での体験活動が年齢にかかわらずできるよ! 季節に合わせた体験活動、ハイジの森だからできることがたくさん!

子どもの心を育てる

おもちゃ絵本にかこまれて

木のおもちゃや、年齢に合う絵本がたくさんあるよ。  
赤ちゃん連れでも大丈夫!!

♡ 相談 ROOM

育児に関するなんでも相談。コトバや発達の遅れ。なんだか言葉が遅いかな? みんなできてるのにうちの子だけ? そんな悩みを抱えるお母さんは多いもの。ひとりで悩まず気軽に相談ください。経験豊富な保育士がまずお話をおうかがいします。



ほっといいき

のんびり・ゆったりほっこりと。おしゃべりしたり、情報交換したり。リフレッシュ講座開催中!!

NPO 法人  
高松・絆ねっとハイジ

# ハイジの森 5月 スケジュール

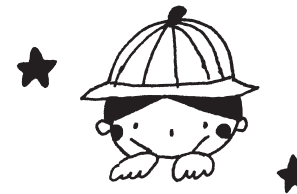
火	水	木	金	土
5/12 (月) 😊 16日の 代替オープン日		1 😊	2 📖 えほんの日	3 憲法記念日
6 振替休日	7 わくわく タイム	8 😊	9 😊 おいでよ あかちせん	10 🌻 かきくの日
13 🍓 いちごつみ (いずれかの日程で実施します)	14 😊	15 🌱 子育て支援講座 『ヨガ& ベビーマッサージ』	16 👩 スタッフ 研修のため おやすみ	17 😊
20 🌻 ハイジの森 の日	21 🍴 おいしい日	22 😊	23 😊	24 😊
27 😊	28 👉 ふれあい あそびの日	29 😊	30 😊 育児 相談日	31 😊
😊マークは あそびのまーけっと	9:30~15:30まで、お外・お部屋で自由に遊べます。 昼食は各自でご用意ください。			
プログラムへの参加	自由参加で出入り自由です!! お弁当持参 OK!! いつからでも誰でも参加できます。			
スケジュール	天候その他諸事情により、スケジュールを変更する場合がありますのでWEBまたはメールにて、ご確認ください。			

## ★ LOVE♡高松 ★ 幼稚園・保育園 ガイドブック

- 高松市内の幼稚園・保育園  
こども園情報
- 園選びってどういうことだろう?
- 幼稚園や保育園へ行ってみよう!
- こんなときはどうしよう?



📖 えらびに 知りたい  
小情報 が たくさん!!

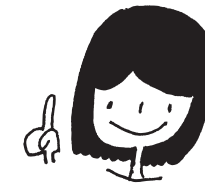


A4 サイズ 全136P

好評発売中🎵  
650円

### 購入方法

- ひろばで直接購入  
ハイジの森、どろっぷで購入  
できます。
- 配送で購入  
★送料¥80(1冊)で配送も可能です。  
申し込み先 guidebook@kizunanet-heidi.com  
※『kizunanet-heidi.com』からのメールを  
受信できるよう設定をお願いします。



絵本たくさん  
楽しんでね!

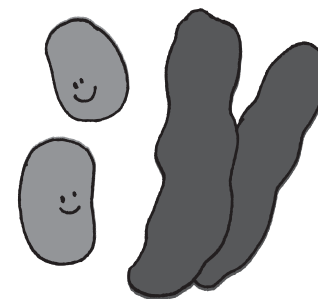


ハイジの森 図書室

### ハイジの絵本貸し出しできます!

- 貸し出しノートに記入してください。
- ひとり3冊まで借りられます
- 貸出期間は2週間です。
- 新しい本・今月のおすすめ絵本は  
みんなで楽しめるよう貸出できません。

## 4 『そらまめ』 今月のお野菜



そらまめは、奈良時代、日本にやってきました。エジプトでは四千年も前から食べられていたそうです! 実が空に向けて実るから「空豆」という名前だそうです。初夏が旬のお豆です。

植物性たんぱく質、塩分を排泄するカリウムを豊富に含んでいます。他にもミネラルに富み、マグネシウム、リン、鉄分などを含みます。マグネシウムは血圧を調整する働きや、骨の成分で、イライラの解消にも効果があるそうです。

## ハイジのニッキ。



### 4月9日(水)『わくわくタイム』

今年度初めてのわくわくタイムは、『けしごむハンコ』に挑戦したよ!

はじめての道具を使って夢中で作ってくれました♪ ママも気分リフレッシュ! 出来上がったハンコはそれぞれ表情豊か。手作りはんこ、活躍してくれるといいな~



秋ごろに『けしごむハンコ』もう一度実施予定です。今回参加できなかった方もぜひ参加してね~★



### 4月11日(金)『おいでよ赤ちゃんの日』

おいでよ赤ちゃんがハイジの森デビューのママとベビちゃん!

赤ちゃんが初めて出会う本のこと、安心安全な木のおもちゃのこと、日々の何気ないこと、いっぱいお話しできました!



みんな大好き / 『いちごつみ』

### ■5月13日(火)

■場所 ハイジの森

無農薬、安心安全! 摘みたてイチゴを味わってみよう! みずみずしさ、香りを感じてね!

- 定員 15組 申し込みが必要です
- 参加費  
会員¥300 都度会員¥400 一般¥500
- 持ち物 帽子、お茶



### 子育て支援講座 ヨガ&ベビーマッサージ

### ■5月15日(木) 10:00~11:30

■場所 なでしこ香川

ママと一緒にふれあい、こころも体もリラックス! 気になること、相談もできます★

- 講師 日本マタニティヨーガ協会  
認定インストラクター  
鈴木 綾子 先生(助産師)
- 対象 0歳~3歳
- 定員 20組 申し込みが必要です
- 参加費  
会員¥500 都度会員¥600 一般¥700
- 親子ともに動きやすい服装で参加してね

### ハイジの森から お知らせ

●5/16(金) スタッフ研修の為ひろばはおやすみです。  
代替として5/12(月)にひろばをオープンします。

- 詳しい情報や日程の変更は随時ブログやホームページでお知らせしています。
- ブログ <http://heidinomori.ashita-sanuki.jp/>
- ホームページ <http://kizunanet-heidi.com>



## 5月のイベント

5/2  
金

### えほんの日 10:30～

ママが子どもの頃から今でも読まれている本を紹介します。  
ママはどんな本を読んでいましたか？お気に入りだった絵本を教えてね！

5/7  
水

### わくわくタイム 10:30～

～『こんとあき』のあげどんべんとう作り～  
林明子さんの絵本を題材に、お話の世界と食の世界がドッキング！  
こんとあきがおばあちゃん家を訪ねた帰りに、持たせてもらったあげ  
どんべんとう。絵本のことをお話したり、あげどん弁当を試食したり  
します！当日のとび入り参加もOKです！！  
試食代：会員¥200 都度会員¥300 一般 ¥400  
持ち物：おはし、お茶

5/9  
金


### おいでよ赤ちゃん 10:30～

ねんねちゃんからハイハイまで、おすすめ絵本とおもちゃを紹介★  
4月よりも少し詳しく紹介します！はじめての方も気軽に参加してね♪

5/10  
土

### かぞくの日 10:30～

草花で遊ぼう！  
春の草花を使って絵を描こう！どんな絵ができるかな～？  
持ち物：タオル、汚れてもいい服装で参加してね♪

4  予定は変更になる場合があります。ブログ、ホームページ等でご確認ください。

5/20  
火

### ハイジの森の日 10:30～

みんなで畑に落花生を植えよう！！  
持ち物：きがえ、汚れてもいい服装で参加してね！

5/21  
水

### おいしい日 10:30～

新豆と一緒に味わってみよう！そら豆くんのふわふわベツトも必見★  
持ち物：マイおはし、マイおさら、お茶  
試食費：¥100

5/28  
水

### ふねあいあそびの日 10:30～

親子でふねあいあそびやわらべ歌ををしよう♪からだを動かしたり、  
スキンシップしたり。親子でゆったり過ごしてね。年齢に合わせた方法で  
参加できるので赤ちゃんも大丈夫！

5/30  
金

### 育児相談日

気になることや、心配なこと、何気ない悩みなど気軽にご相談ください。  
個別相談もOK！就園や保育サービスに関する相談も受付中。  
経験豊かな保育士が対応します♪



#### 会員登録はじまりました♪

登録カードに必要事項を記入の上、年間登録料500円（保険料込）を  
添えてお申し込みください。会員さんの継続手続きや、都度会員さんの  
会員への切り替えも、気軽にお声かけくださいね。

6月の  
イベント

- 🌸 さつまいもの『つるさし』
- 🌸 子育て支援講座 『リトミック』
- 🌸 にこにこ交流会（つるお保育所へ）

などなど実施予定です♪ 5